

LE JARGON SAP

*100 % compréhensible même
pour un débutant*



1. Modules métier

FI

Le module qui gère toute la comptabilité d'une entreprise.

CO

L'outil qui suit et analyse les coûts dans l'organisation.

MM

Le module qui pilote les achats et la gestion des stocks.

SD

Le flux complet des ventes : devis, livraison, facturation.

PP

Le module qui organise et suit la production.

QM

Les contrôles qualité sur les produits reçus ou fabriqués.

WM / EWM

La gestion de l'entrepôt et des mouvements de stock.

TM

La planification et le suivi des transports.

2. Techno & UX



HANA

La base de données rapide qui accélère SAP.

S/4HANA

La version moderne simplifiée de SAP.

Fiori

Les applications SAP modernes et faciles à utiliser.

T-Code

Le raccourci pour accéder directement à une fonction.

SPRO

L'endroit où les consultants paramètrent SAP.

IMG

L'arborescence complète du paramétrage.

ALV

Le tableau interactif pour afficher et filtrer les données.

3. Développement



ABAP

Le langage utilisé pour programmer dans SAP.



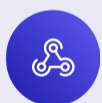
User Exit

Une sortie prévue pour modifier le standard.



BADI

Un point propre pour ajouter du code sans toucher au standard.



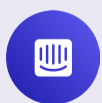
BAPI

Une fonction officielle exposée par SAP.



Enhancement

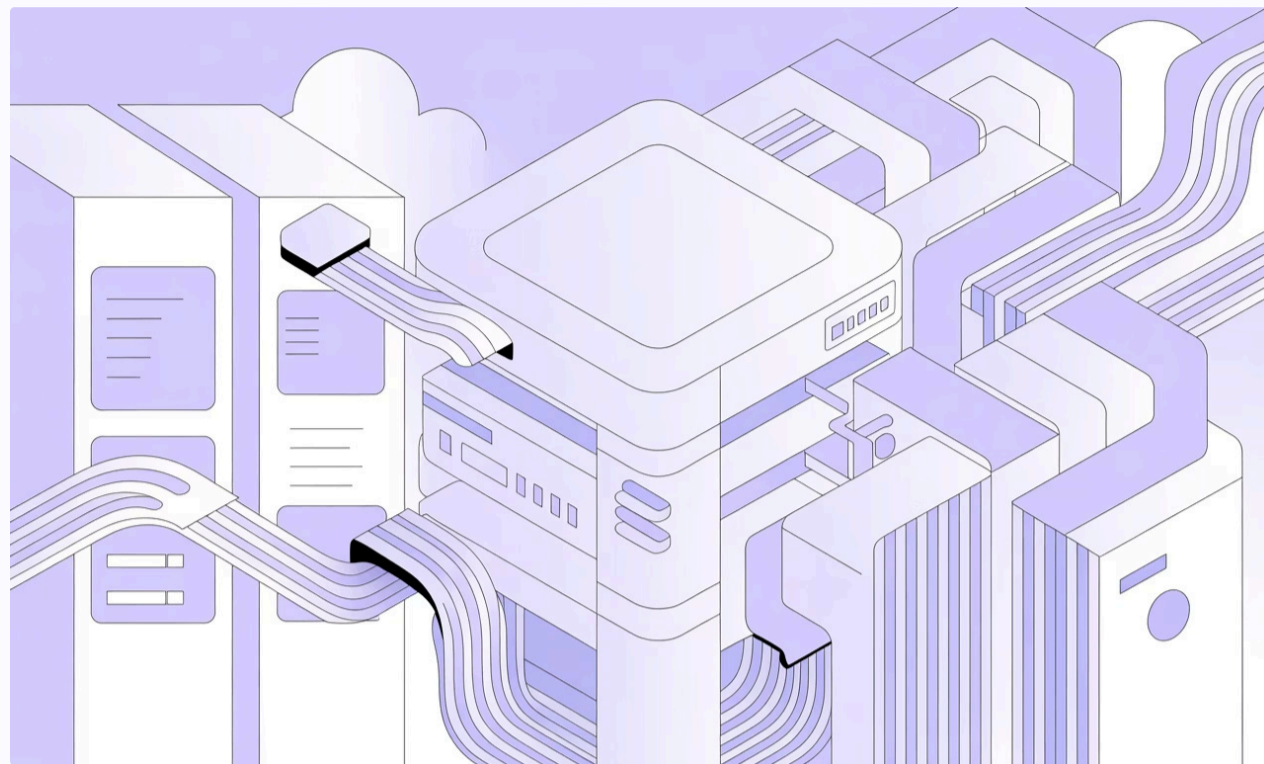
Une amélioration ajoutée au standard.



Programme Z

Un développement spécifique créé pour un client.

4. Interfaces



IDoc

Un paquet d'informations envoyé entre systèmes.

ALE

Le mécanisme qui transporte les IDocs.

RFC

Un appel d'un serveur SAP vers un autre.

API

Une interface moderne pour connecter SAP à d'autres outils.

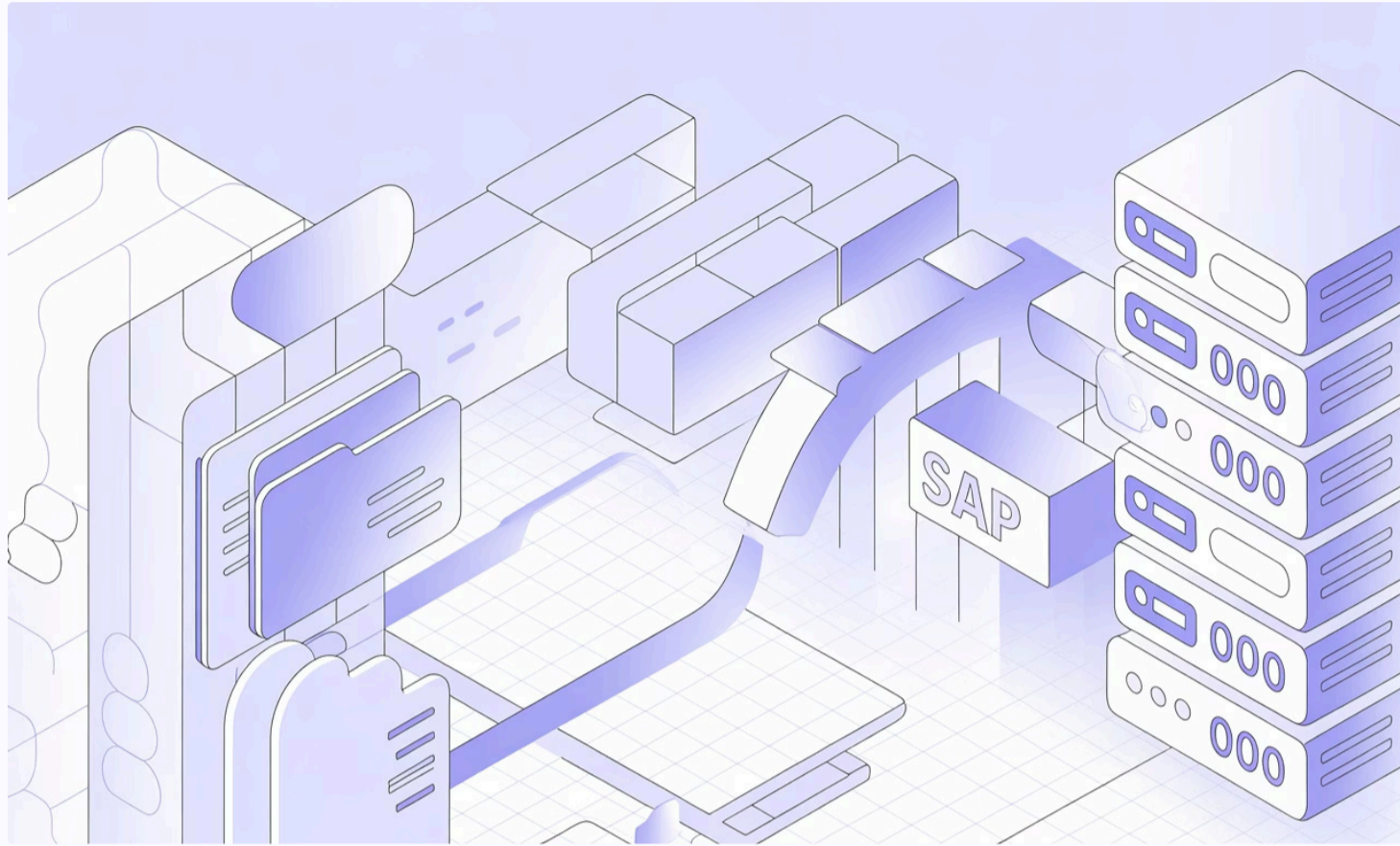
EDIFACT

Un format EDI standard pour les échanges.

Queue

La file où les messages attendent d'être traités.

5. Migration & data



LTMC

L'outil officiel pour charger des données dans SAP.

LSMW

L'ancien outil pour importer des données.

Master Data

Les données de base qui structurent SAP.

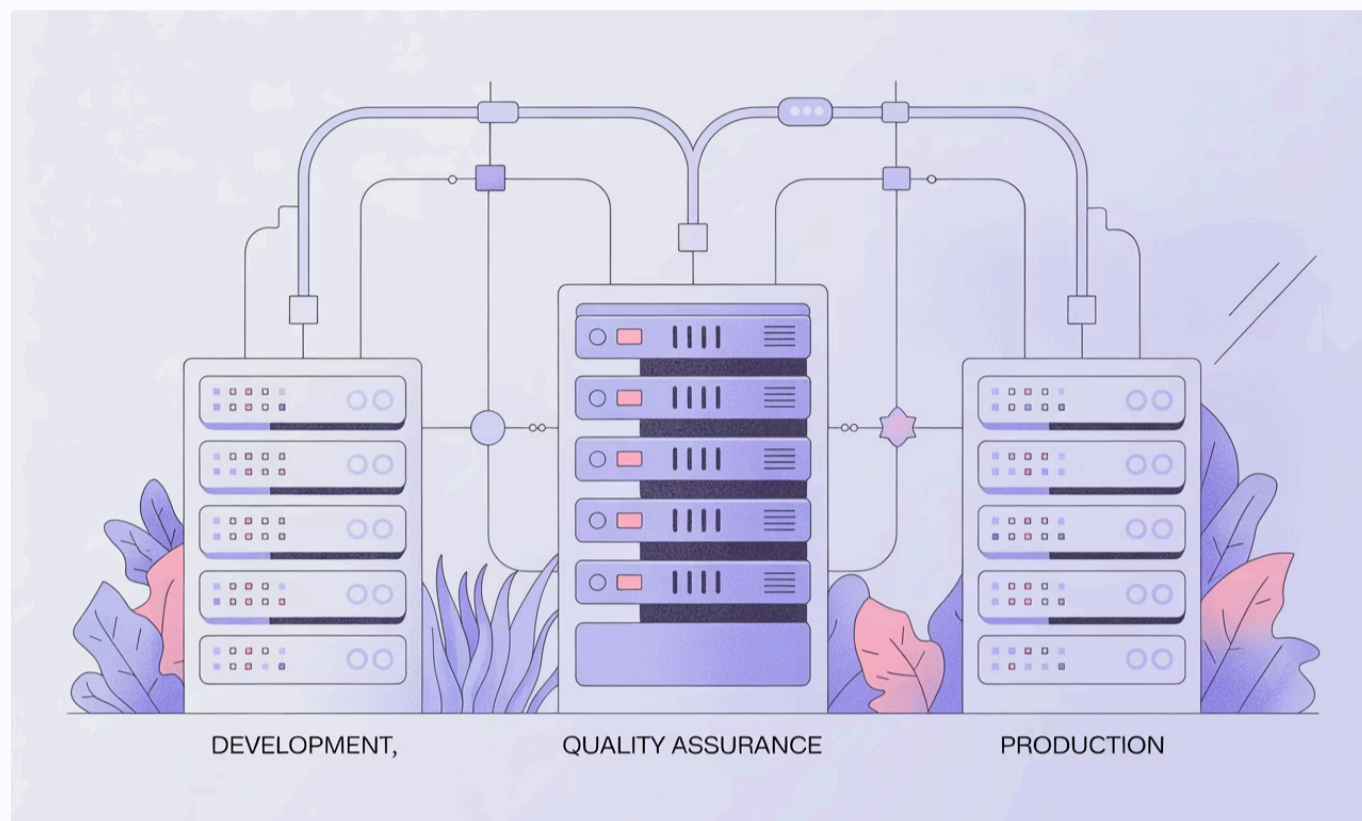
BP

La fiche unique pour clients et fournisseurs.

Material / SKU

L'identifiant d'un produit dans SAP.

6. Paramétrage & environnements



Client 100/200/300

DEV, QA et PROD dans un système SAP.

Customizing

Le paramétrage du fonctionnement de SAP.

Ordre de transport

Le conteneur qui regroupe les modifications.

Transport

Le transfert du paramétrage vers QA ou PROD.

Mandant

L'espace isolé où sont stockées données et config.

7. Tests



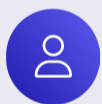
UT

Un test simple d'une petite fonction.



IT

Un test complet sur plusieurs modules.



UAT

Le test final réalisé par les utilisateurs.



Mock-up

Une simulation pour vérifier un scénario.



Incident

Le problème qui fait planter un flux.



Correctif

Le patch pour résoudre un incident.

8. Projet



1

Blueprint
Le document qui décrit les besoins métier.

2

Workshop
L'atelier où l'on définit le processus SAP.

3

GAP
Ce que le standard ne couvre pas.

4

Cadrage
La définition précise du périmètre.

1

Cutover
La préparation finale avant mise en production.

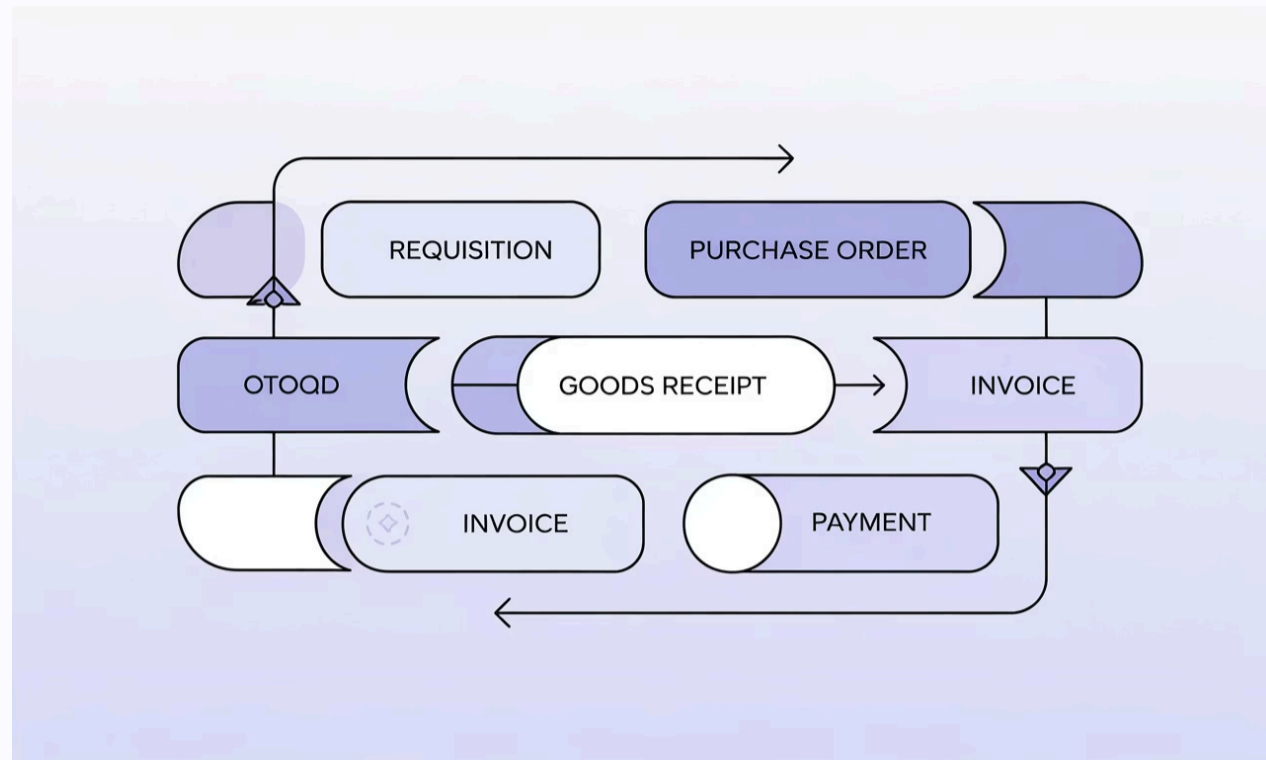
2

Go-Live
Le jour où SAP est utilisé en vrai.

3

Hypercare
Le support renforcé après Go-Live.

9. Processus



P2P

Le flux d'achat jusqu'au paiement.

O2C

Le flux commande → livraison → encaissement.

R2R

Le processus comptable jusqu'au reporting.

MTS/MTO

Produire pour stock ou sur commande.

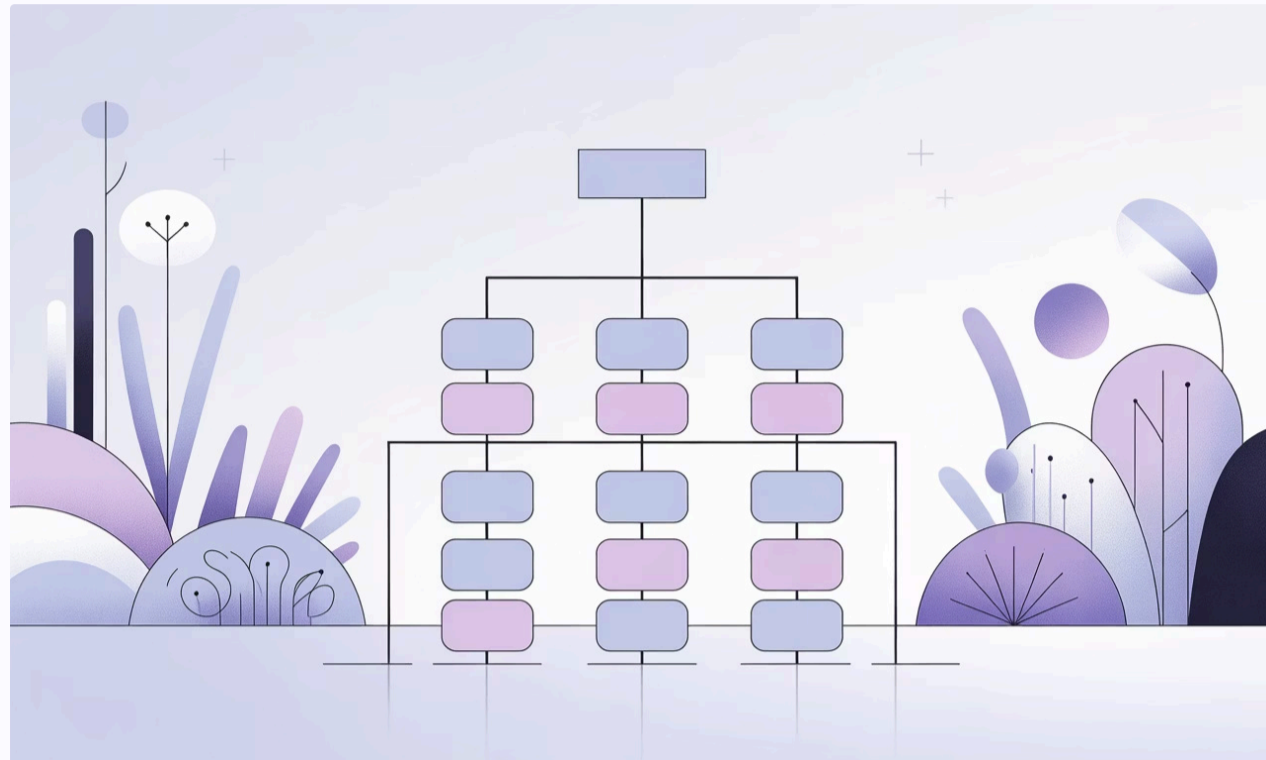
ATP

Le contrôle de disponibilité du stock.

GR/GI

L'entrée ou sortie de stock enregistrée.

10. Structure orga



Company Code

La société comptable dans SAP.

Plant

L'usine ou site de production.

Sloc

L'emplacement de stockage.

Sales Org

L'organisation commerciale.

Distrib Channel

Le canal utilisé pour vendre.

Division

La ligne de produits.