

*Comment identifier
l'origine d'une erreur
IDoc...*

*sans écrire une seule ligne
d'ABAP !*



Le problème courant

"L'IDoc est en erreur (statut 51)...
mais d'où vient le problème ?"

Beaucoup pensent qu'il faut déboguer en ABAP.

En réalité, SAP propose plusieurs outils standard pour diagnostiquer **fonctionnellement**.



L'outil clé : SAP AIF

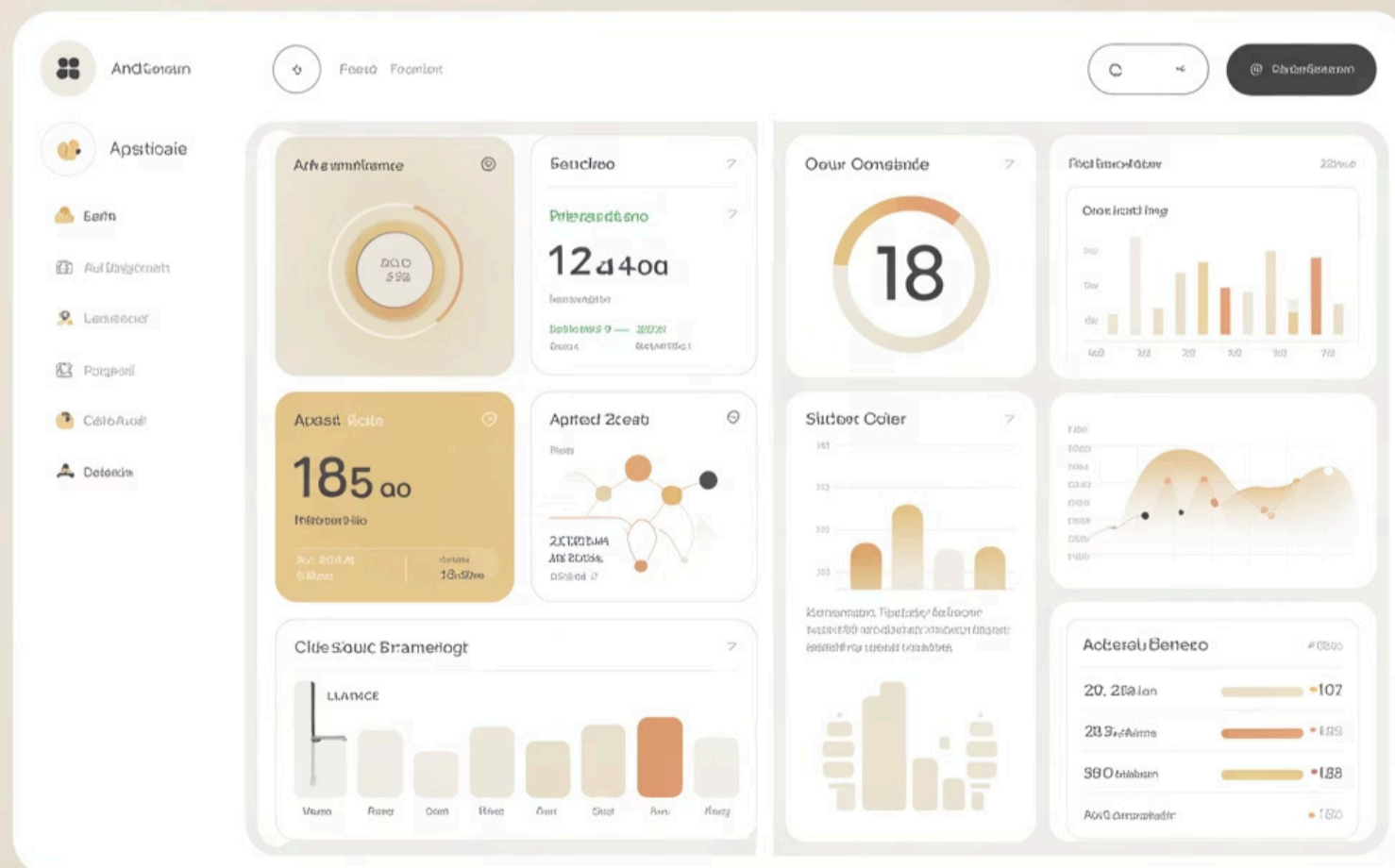
SAP Application Interface Framework (AIF)

- **Surveille les interfaces et leurs erreurs**
- **Centralise les messages IDoc**
- **Permet une analyse orientée métier**
- **Aucune connaissance ABAP nécessaire**

Transactions utiles :

/AIF/ERR

/AIF/RECIPIENTS



Ce que l'AIF apporte

Log Message View

- Tous les statuts IDoc visibles sur un seul écran**
- Vision chronologique claire du traitement**

Data Content View

- Affiche la structure et les valeurs des champs IDoc**
- Permet d'identifier la donnée manquante ou erronée (sans ouvrir SE37 ni SE38)**

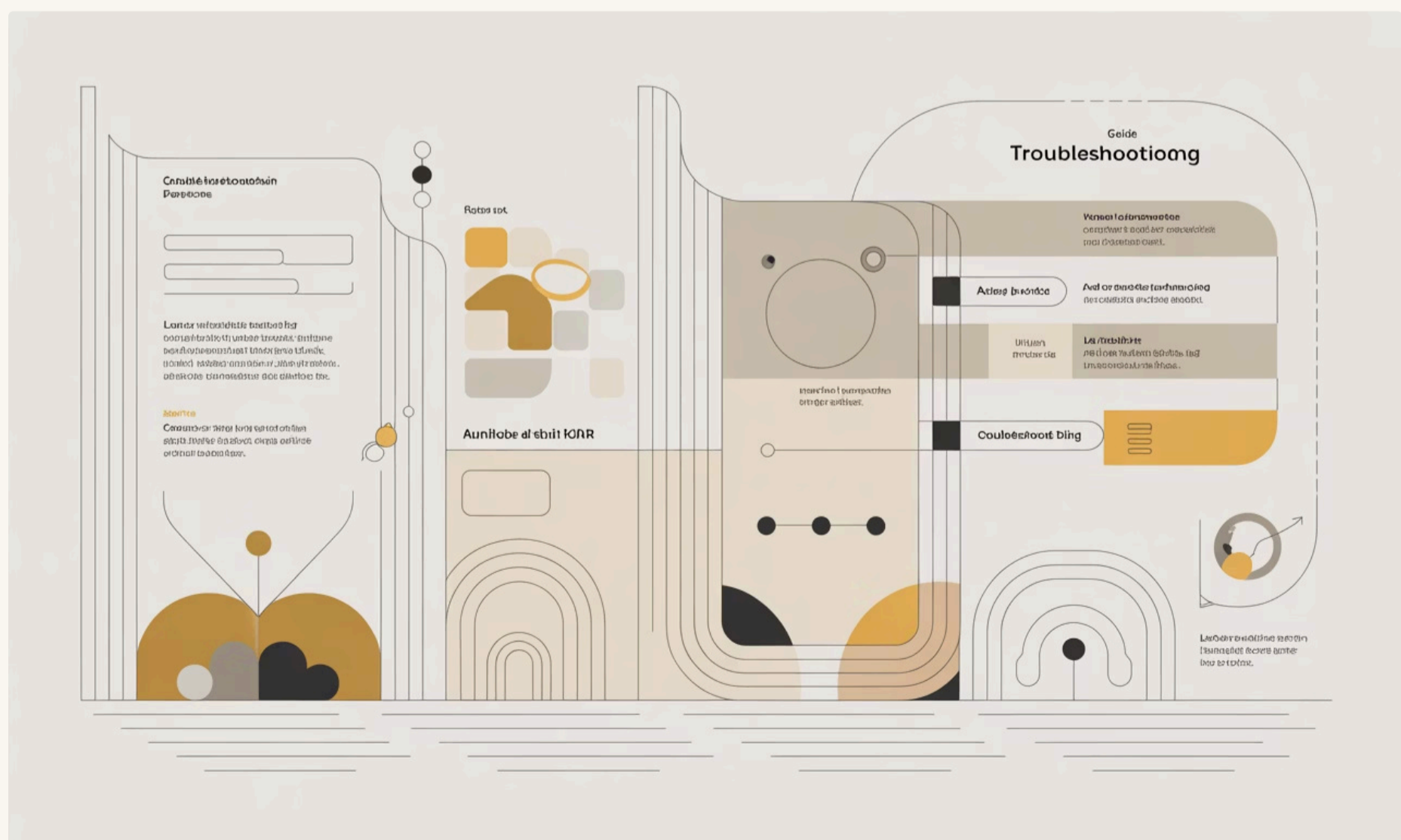
La résolution guidée

L'AIF facilite la recherche de la cause d'erreur grâce à :

- **Hints** : commentaires pour documenter les solutions déjà trouvées
- **Métadonnées IDoc** : repérage rapide du module ou domaine métier concerné
- **Messages enrichis** : ajout d'explications et liens vers Notes OSS

Résultat :

une analyse et une résolution plus rapides, sans intervention technique lourde.



Les outils classiques à connaître

En complément ou sans AIF :

WE02 / WE05

→ Liste et statuts des IDocs

BD87

→ Relancer ou suivre un IDoc en erreur (statut 51)

SLG1

→ Log applicatif détaillé des erreurs de données ou de configuration

Astuce :

filtrer par objet **OUTPUT_CONTROL**

pour cibler les logs de sortie.

En résumé

3 niveaux d'analyse sans ABAP :

1

WE02 / BD87

→ Vue générale

2

SLG1

→ Détail applicatif

3

AIF

→ Diagnostic complet et guidé

Grâce à ces outils, tu passes de
"je ne sais pas pourquoi ça plante" à "je sais où et comment corriger".

