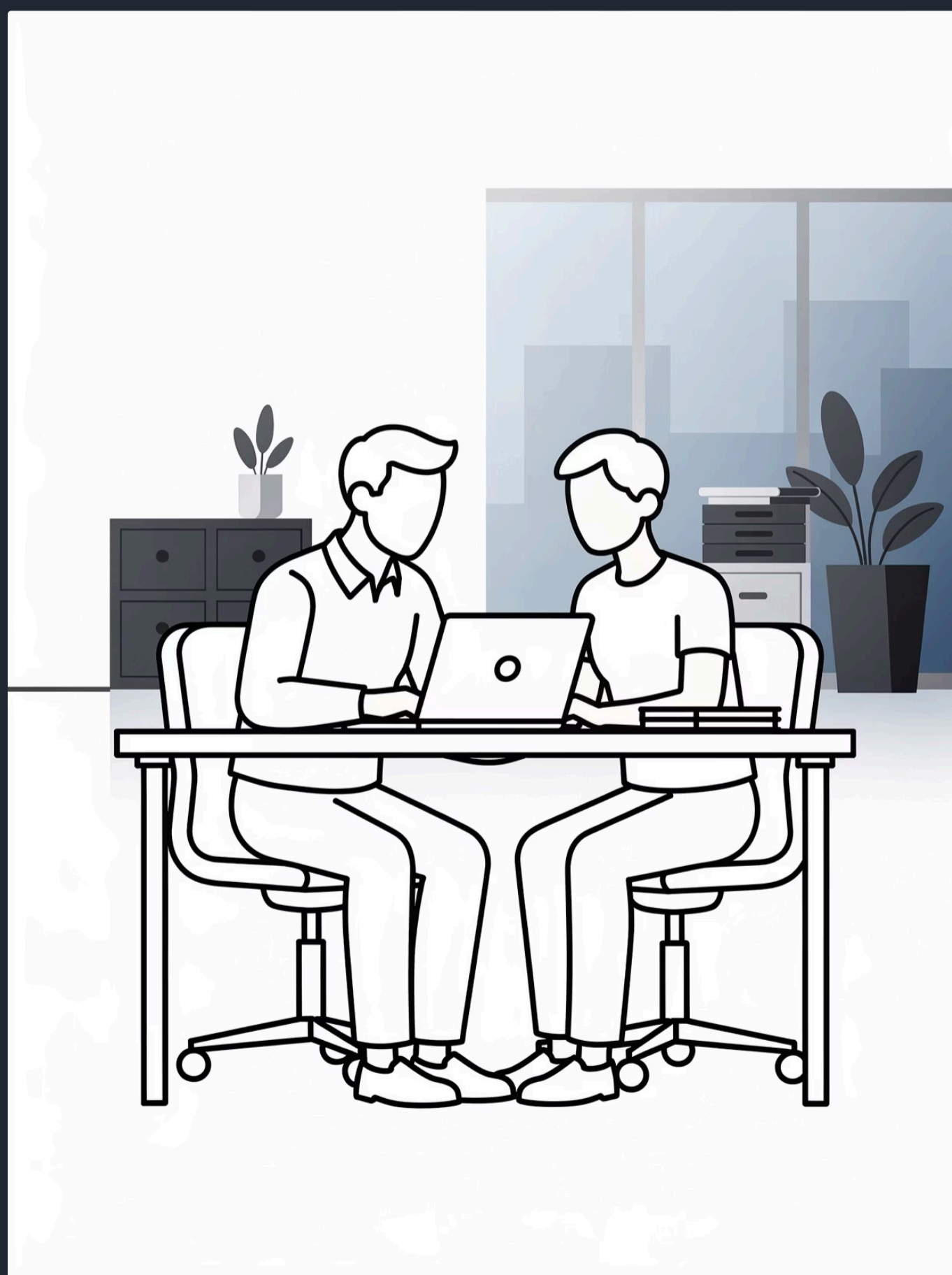


**Ce que je fais *exactement*
avec toi...
et pourquoi ça fait la
différence**



Vous êtes nombreux à venir me demander ce que l'on propose exactement chez AZ Premium.

L'un de vous m'a dit il y a quelques jours :

"J'ai mis 5 mois avant d'oser venir vous solliciter..."

5 mois !

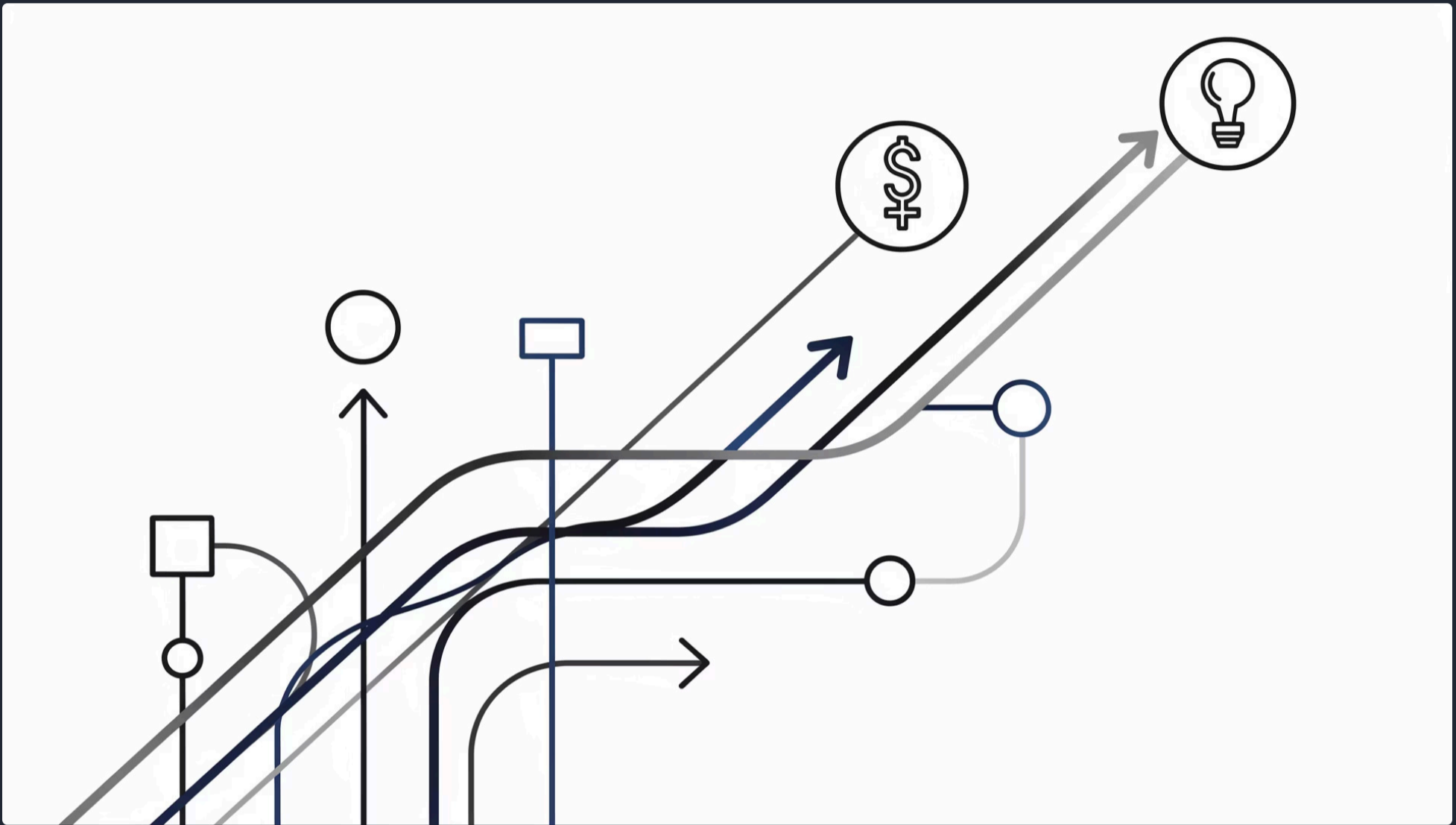
Alors on va être clair.

Voici, concrètement, ce que contient notre accompagnement.

AZ Premium, ce n'est pas "une formation" de plus.

C'est **une transformation accompagnée**, pensée pour t'emmener du point A à point B... avec un niveau d'accompagnement rare et profondément humain.

Un parcours 100% personnalisé



Dès ton arrivée, on construit **ton** parcours.

Pas un modèle standard.

Ton niveau, ton rythme, ton expérience, tes objectifs :
tout compte.

Tu sais où tu vas, et comment tu vas y aller.

Un accès complet aux ressources AZ



La plateforme AZ Formation



Les cours AZ (EWM, Fiori, debug, devenir consultant...)



La communauté et toutes ses ressources pratiques

De quoi progresser efficacement, sans te disperser.

Des ateliers pratiques sur un vrai projet SAP

Tu travailles sur un
projet
d'implémentation réel :
cahier des charges,
flux, tests, livrables.

Tu apprends comme en
mission.

Tu pratiques.

Tu deviens
opérationnel.



Un positionnement consultant solide

On t'aide à devenir identifiable et crédible :

CV consultant

Profil LinkedIn

Discours professionnel

Posture

Préparation aux entretiens

Objectif : **te rendre attractif pour les clients.**

Un lien privé pour réserver tes ateliers individuels

Tu disposes d'un **lien privé dédié** pour réserver tes séances individuelles :

- Tu choisis le jour
- Tu choisis l'heure
- Tu choisis le sujet

Pas d'attente.

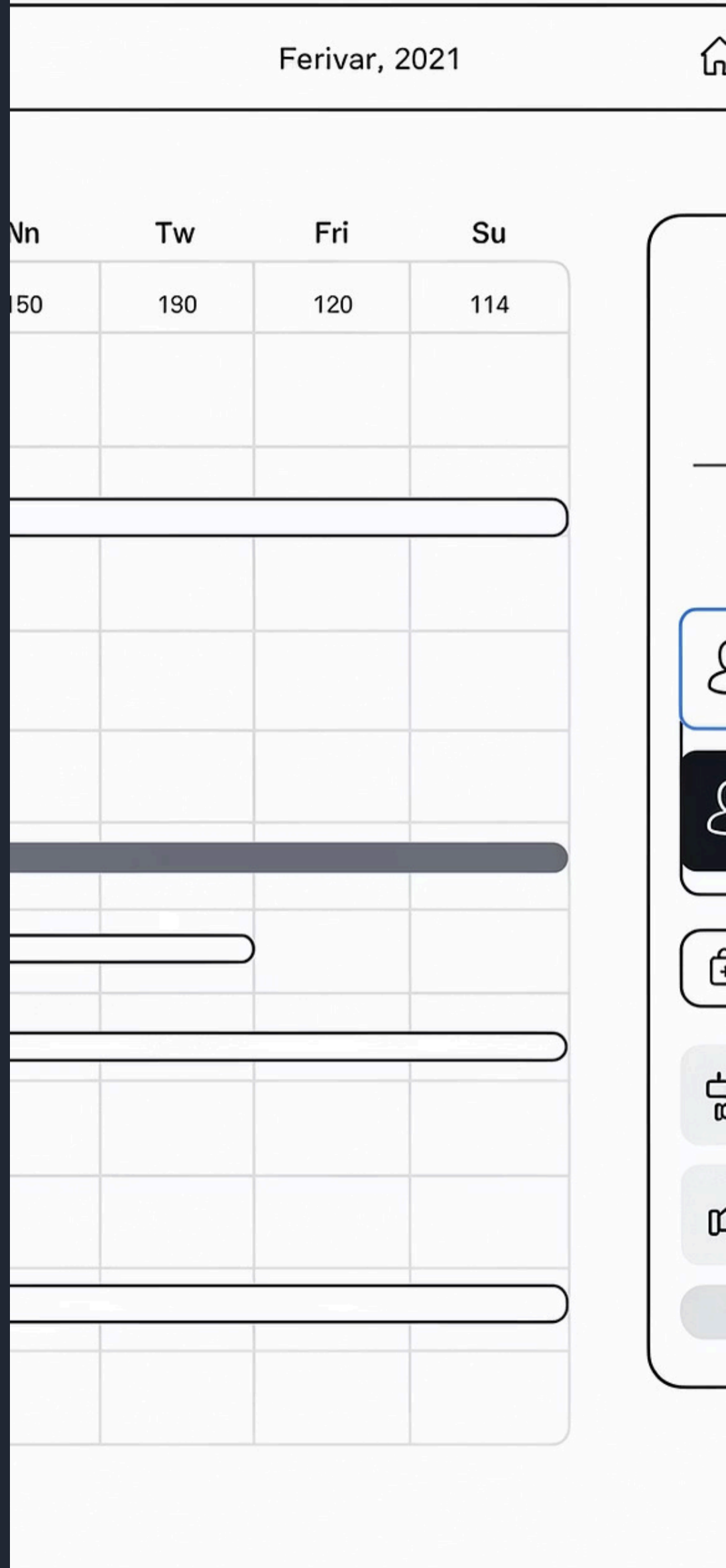
Pas de rigidité.

Tu avances quand tu en as besoin.

Tu viens avec ton problème.

Tu repars avec la solution.

Ce format accélère ta progression comme aucun autre.



Une vraie préparation aux certifications SAP

Tu es accompagné
pour préparer ta
certification :

- Recommandations
- Conseils de révision
- Suivi
- Coaching
organisationnel

Tu sais exactement
comment te préparer
efficacement.



Support au début de ta mission



Quand tu commences ta première mission :

- On t'aide à prioriser
- On répond à tes questions
- On t'accompagne sur les premières semaines
- On sécurise ton démarrage

Tu n'es **jamais seul** au moment le plus critique.

Un accompagnement humain, constant, proche

WhatsApp, mail, ateliers... Tu avances avec quelqu'un qui t'écoute, te cadre, te guide et t'aide à rester sur les rails.

C'est ça, la différence :
Tu n'avances jamais seul.



En résumé

AZ Premium, c'est :

- Un parcours personnalisé
- Des ressources complètes
- Un vrai projet SAP
- Ton lien privé pour tes ateliers individuels
- Des ateliers personnalisés à la demande
- Un suivi continu
- Une préparation sérieuse aux certifications
- Un soutien au début de ta mission

*C'est ça, **AZ Premium.***

Envie d'en savoir un peu plus ?

Si tu veux comprendre ce qui est possible pour toi...

Si tu veux lever un doute ou poser une question...

Ma porte est ouverte.

Tu peux venir en message privé ou commenter "AZ".

Si je peux t'aider, alors je le ferai.

Et toujours avec honnêteté et bienveillance.