

5 transactions SAP que tout consultant doit avoir dans ses favoris

Les connaître, c'est gagner du temps, éviter les galères... et passer pour le héros du projet !



1

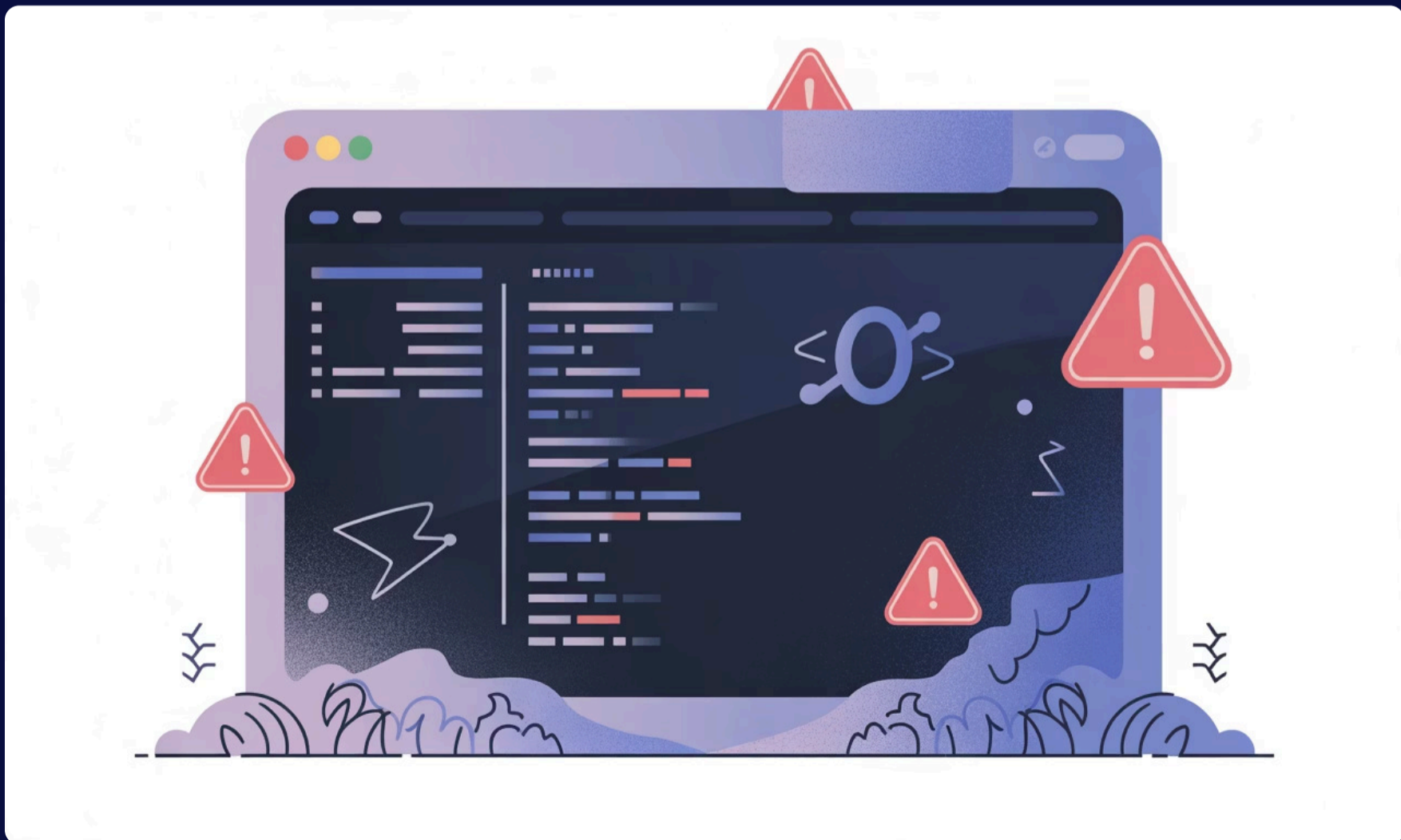
ST22 : Le radar à bugs

Quand tout s'arrête et qu'un message rouge s'affiche, c'est ici que tu cours.

ST22 te montre les *dumps ABAP* :
les erreurs qui font planter les programmes.

Tu y trouves le nom du programme, la ligne du code fautive, et parfois même la cause exacte du problème.

Tip : note toujours la date/heure et l'utilisateur, ça t'aidera à recouper avec les logs.



2

SM37 : Les jobs de l'ombre

Chaque nuit, SAP travaille pendant que tu dors. Les *background jobs* exécutent des traitements automatiques : transferts, livraisons, interfaces...

SM37 te permet de les surveiller :

- Statut (terminé / en erreur)
- Durée d'exécution
- Logs d'erreur détaillés

Tip : en mission, mets un filtre sur les jobs de ta société ou de ton module, tu éviteras les frayeurs matinales.



3

SM13 : La transaction que personne ne t'apprend

Tu valides une commande, rien ne se passe.
Tu rafraîchis. Toujours rien.

Bienvenue dans le monde des *updates bloqués*.

SM13 te montre toutes les mises à jour en échec et te permet de les relancer.

Tip : c'est souvent ce qui bloque un flux sans qu'on comprenne pourquoi.

Elle t'épargne des heures de debug inutile.



4

SE16N : Le couteau suisse du consultant

Besoin de vérifier un stock, un document, une table Z ?
Pas besoin d'appeler l'IT.

SE16N te permet de lire *directement* les données en base.

Tables incontournables :

- MARA (Articles)
- VBAK (Commandes client)
- LIKP (Livraisons)

Tip : ajoute le champ "Changed On" pour voir qui a modifié quoi, et quand.



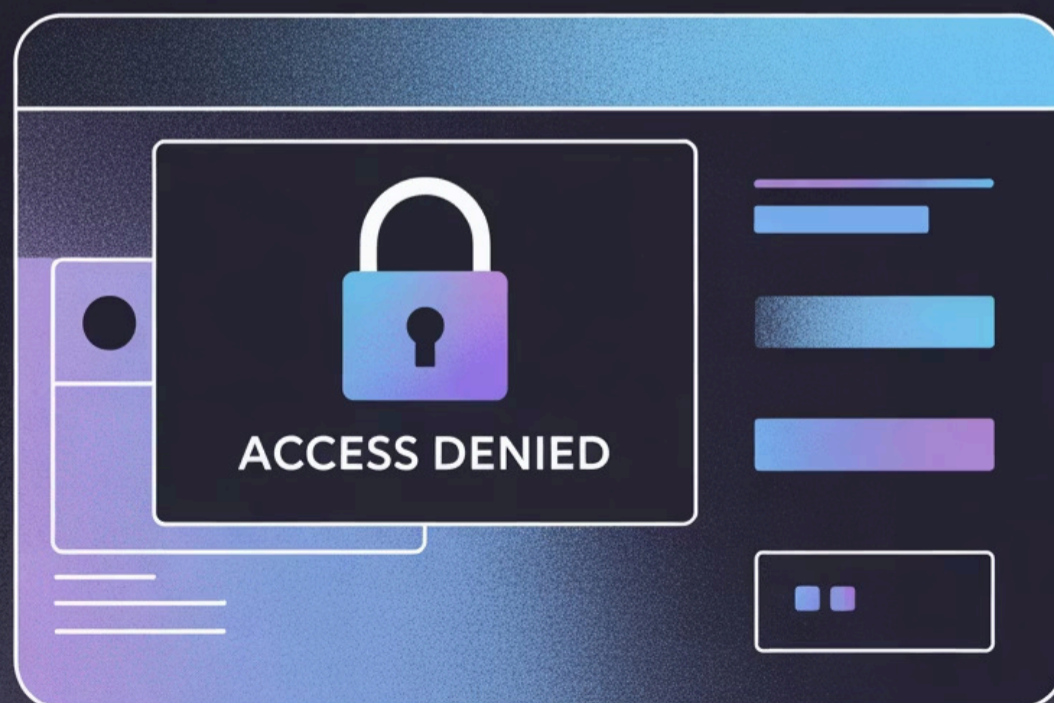
5

SU53 : Le détecteur d'accès refusé

Ton utilisateur dit : "J'ai pas les droits !"
Tu ouvres **SU53**, et SAP te dit *exactement* quelle autorisation manque.

En 10 secondes, tu passes de "*je sais pas*" à "*voici la solution*".

Tip : ouvre SU53 *juste après* l'erreur, sinon SAP perd la trace.



Conclusion

Ces 5 transactions, c'est la base du *kit de survie du consultant SAP*.

Tu les maîtrises = tu gagnes en autonomie, crédibilité et réactivité.

Et toi, quelle est *ta transaction réflexe* ?

Partage-la en commentaire, on fera la liste ultime

