

Le mouton à 5 pattes

Pourquoi vous n'avez pas à correspondre
à des attentes impossibles

Expert SAP

Expert métier

Chef de projet
quand il le fout

Force de proposition

Autonome
sans onboarding

Adaptable à
un périmètre mouvant



Constat

Dans l'écosystème SAP, un profil revient sans cesse.

Le consultant qui sait tout faire.

Tout comprendre.

Tout sécuriser.

Et être opérationnel immédiatement.

Ce profil n'existe presque jamais.



Les attentes implicites

On attend souvent de vous que vous soyez à la fois :

- expert SAP
- expert métier
- chef de projet quand il le faut
- force de proposition
- autonome sans onboarding
- adaptable à un périmètre mouvant

Le tout, dans un cadre rarement clair au départ.

Le piège

Face à ces attentes, beaucoup de consultants font la même erreur.

Ils pensent qu'ils doivent correspondre à tout.

Alors ils élargissent leur discours.

Ils acceptent des zones floues.

Ils sur-vendent certaines compétences.



Les conséquences

À court terme, ça passe.

À moyen terme, ça coûte cher.

Manque de lisibilité

Doutes sur sa légitimité

Fatigue mentale

Pression permanente de devoir prouver

La réalité terrain

Les clients n'achètent pas un consultant parfait.

Ils achètent quelqu'un qui :

réduit l'incertitude

sécurise les décisions

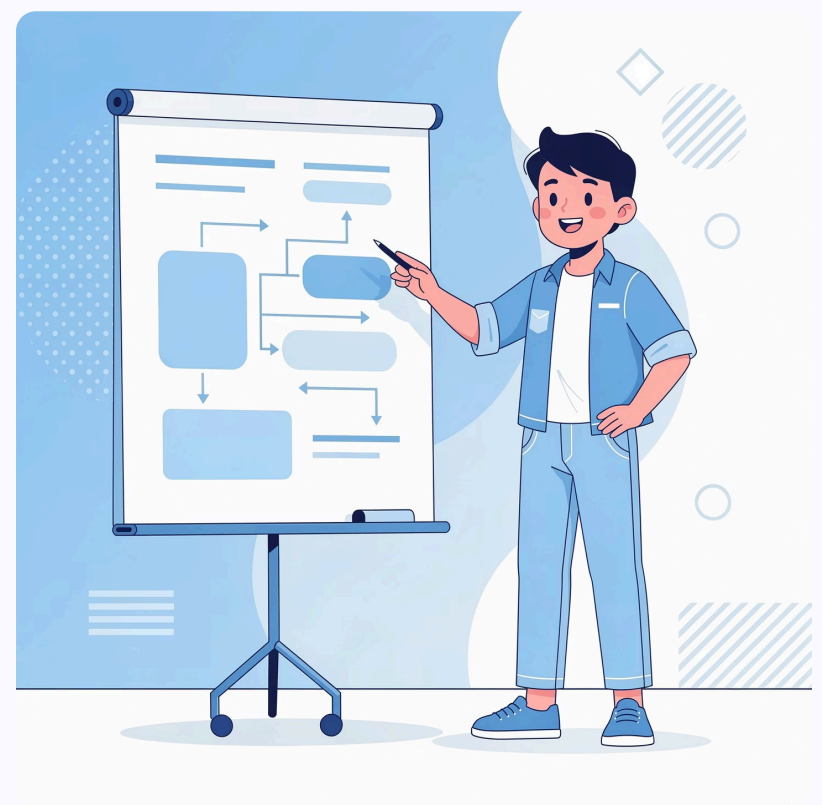
pose un cadre clair

sait dire non quand il le faut

Ce qui rassure vraiment

Un consultant qui dit :

**« *Voilà mon périmètre.
Voilà ma valeur.
Voilà comment je sécurise
le projet. >>***



C'est beaucoup plus rassurant qu'un consultant qui dit oui à tout.

Ce que font les freelances solides

Les consultants SAP qui travaillent bien dans la durée :



assument leurs zones fortes



cadrent clairement leur rôle



posent des limites dès le départ

Ils ne cherchent pas à être partout.

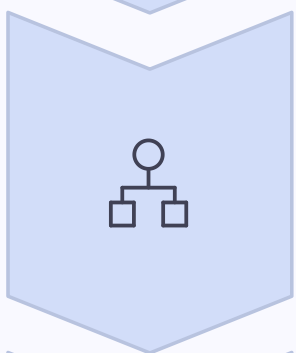
Le vrai levier

Le problème n'est pas un manque de compétences.

Le problème est souvent un manque de clarté sur :



ce que vous faites réellement



pour quel type de projet



dans quel rôle précis

**Chercher à être un mouton à cinq pattes
rend flou.**

Être clair rend crédible.

*Vous n'avez pas à correspondre à des attentes
impossibles.*

Vous avez à être lisible et cohérent.



Quelle est l'attente la plus irréaliste qu'on vous ait déjà demandée en mission SAP ?

