



ECC → S/4HANA

Les changements majeurs

Ce qu'il faut comprendre dès le départ

S/4HANA n'est pas :

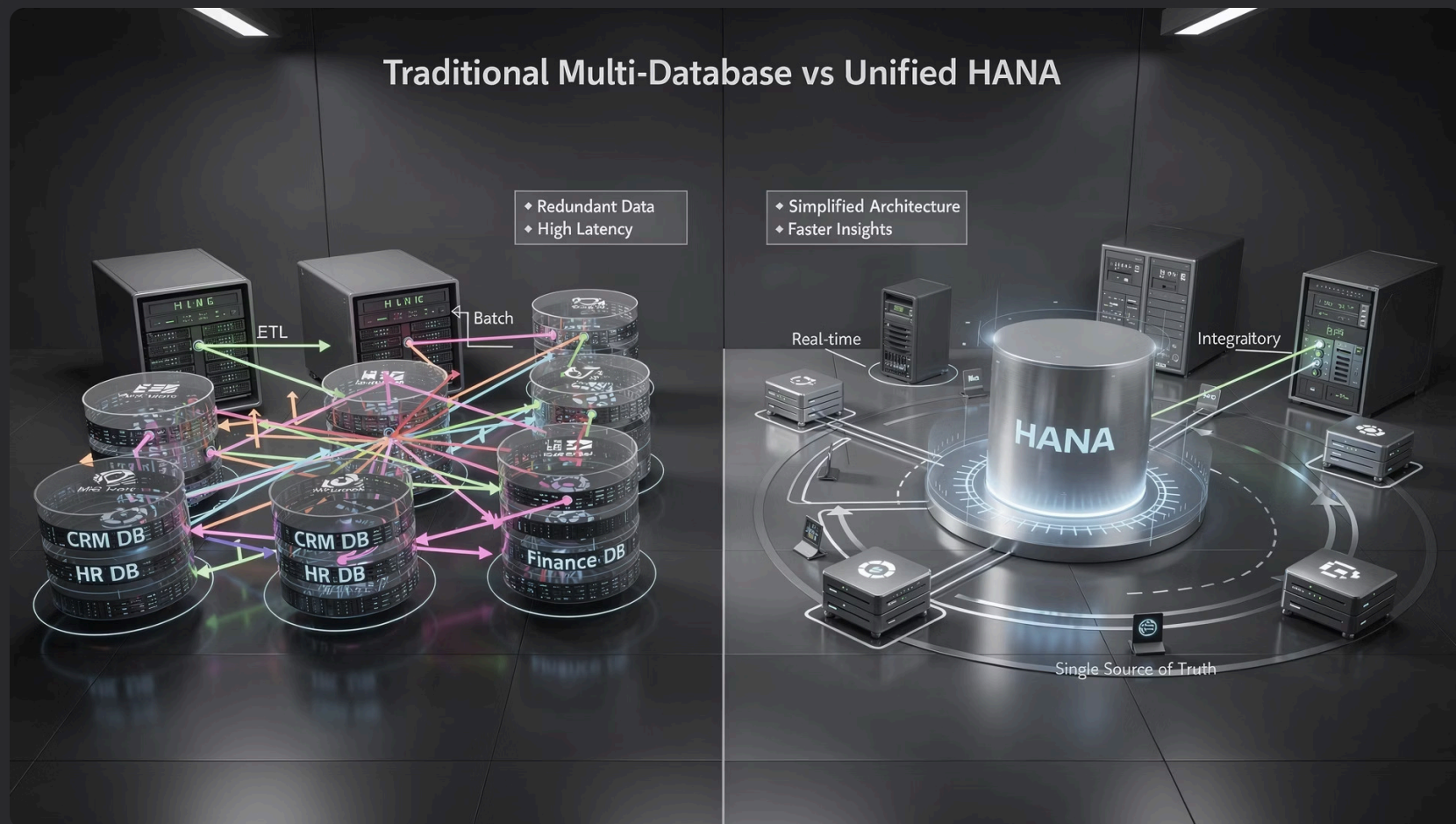
- une simple montée de version
- un ECC plus rapide
- une refonte purement UX

C'est un **changement de socle technique**, et ce socle impacte **tous les modules**, même sans évolution métier.

Changements transverses

(impactent l'ensemble du système)

Base de données



Avant (ECC) :

- bases multiples
- séparation OLTP / OLAP
- index et agrégats massifs

Aujourd'hui (S/4HANA) :

- une seule base : HANA
- calculs en temps réel
- moins de données stockées,
plus de données calculées

Conséquence directe : la performance dépend désormais **de la qualité du code et des accès aux données.**

Modèle de données

ECC reposait sur :

- de nombreuses tables redondantes
- des totaux persistés
- des tables d'index

S/4HANA repose sur :

- des tables centrales
- des données calculées à la volée
- des vues CDS comme couche d'accès standard

C'est l'un des changements les plus structurants.

ABAP & performances



Certaines pratiques ECC deviennent problématiques :

- lectures massives non filtrées
- traitements ligne par ligne
- dépendance aux structures internes

Aujourd'hui, SAP attend :

- du calcul poussé vers la base
- des accès via CDS
- un code compatible S/4HANA

Ce n'est pas une question de style, c'est une question de **stabilité et de scalabilité**.

UX & intégration

SAP GUI existe toujours, mais l'écosystème S/4HANA est pensé autour de :

Fiori

APIs

intégration standardisée

Cela a un impact réel sur :

- la sécurité
- les rôles
- les parcours utilisateurs
- les tests

FI (Finance)

Le changement le plus structurant

Le modèle comptable a été profondément simplifié.



Avant :

- plusieurs tables FI et CO
- logique répartie

Aujourd'hui :

- une table centrale pour les écritures
- un point de vérité unique

C'est un changement déjà en place, et il impacte reporting, interfaces et spécifiques.

Impacts techniques FI

Ce qui change concrètement :

la manière de lire les écritures

la construction des reports

la séparation FI / CO côté technique

Beaucoup de reports ECC fonctionnels doivent être **revus techniquement**, même si le résultat métier reste identique.

MM

(Materials Management)

Gestion des mouvements et du stock

La gestion des documents matériels a été simplifiée.



Avant :

- séparation forte entre en-têtes, lignes et stocks

Aujourd'hui :

- documents unifiés
- stock recalculé

Cela change la manière de lire :

- les mouvements
- les niveaux de stock
- les historiques

Impacts techniques MM

Les zones sensibles :

reports stock

spécifiques de valorisation

traitements volumétriques

Ce sont souvent des points où les projets rencontrent des écarts de performance s'ils ne sont pas anticipés.

SD
(Sales & Distribution)

Continuité fonctionnelle, vigilance technique

Fonctionnellement, SD reste proche d'ECC.

Mais attention à :

la volumétrie

les lectures massives

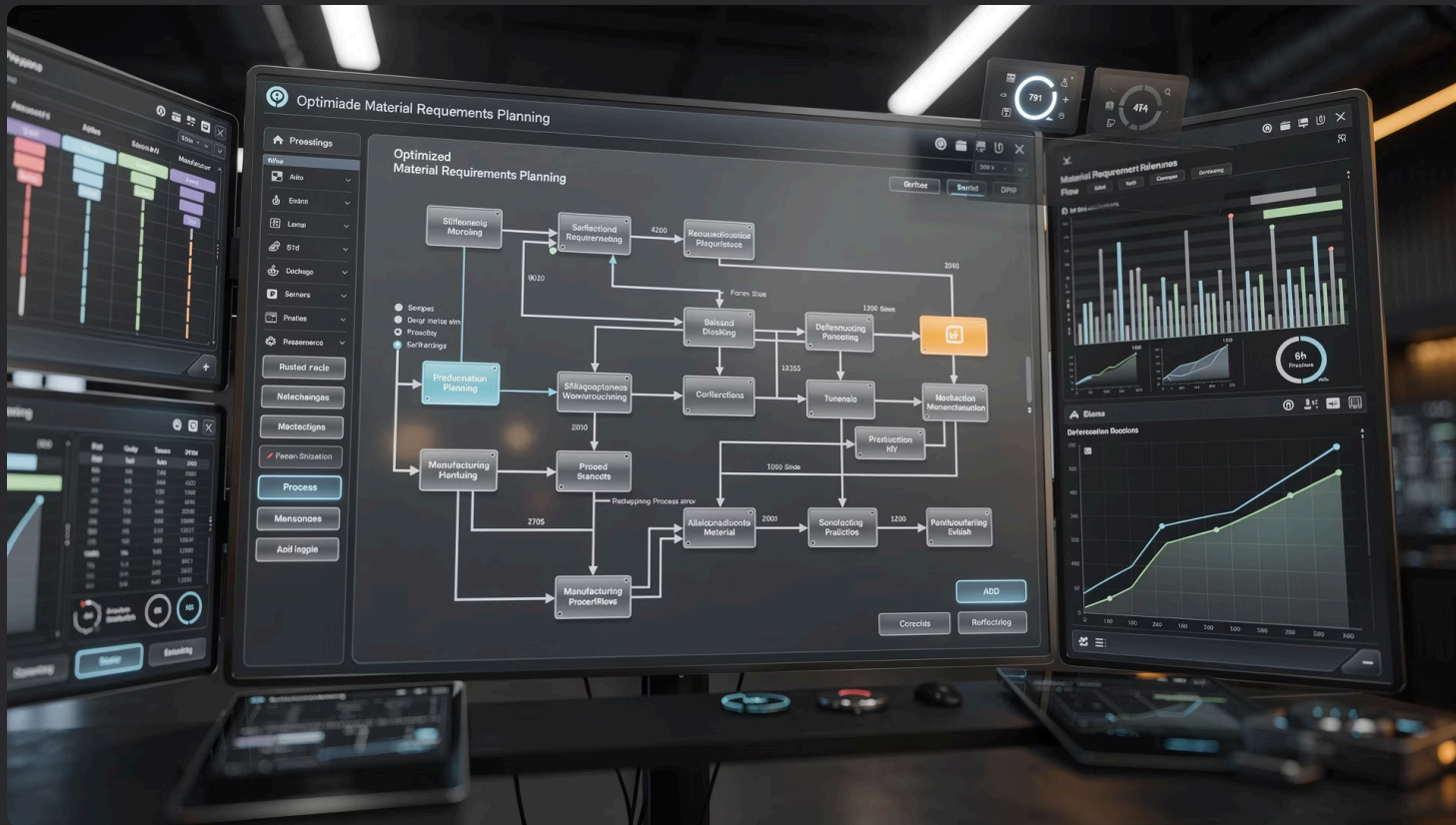
les calculs côté ABAP

Ce qui passait en ECC peut devenir coûteux en S/4HANA
sans optimisation.

PP (Production Planning)

Évolution du MRP

Le MRP a été optimisé pour HANA.



Aujourd'hui :

- calculs plus rapides
- logique repensée
- comportements différents sur certains points d'extension

Cela a des impacts sur :

- les spécifiques
- les batchs
- les résultats attendus

WM → EWM

Un vrai changement de paradigme

La gestion d'entrepôt a changé de logique.



Avant :

- WM intégré

Aujourd'hui :

- EWM comme solution cible

Ce n'est pas une évolution technique simple, mais une **refonte de la logique d'entrepôt**, fonctionnelle et technique.

Output Management

Impression et messages

La gestion des outputs a été modernisée.

Avant :

- logique conditionnelle historique

Aujourd'hui :

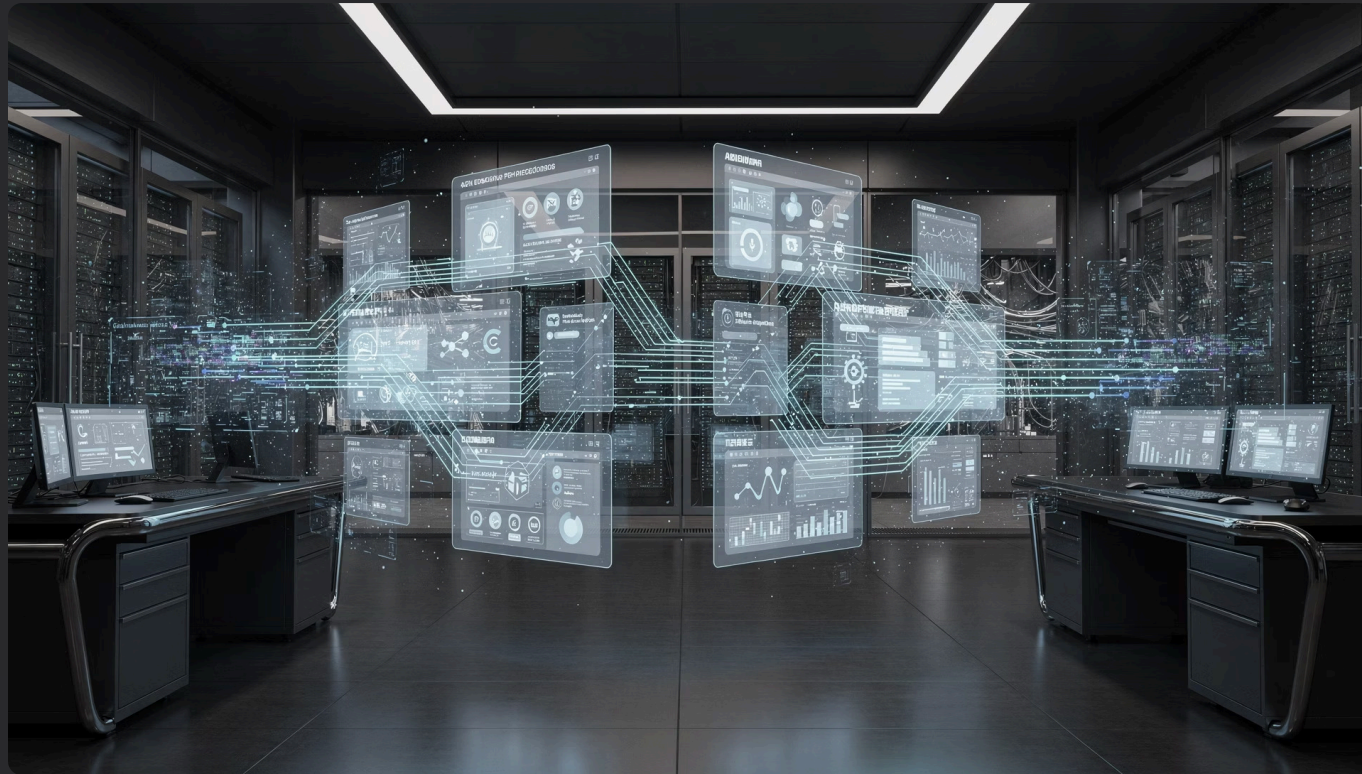
- framework plus structuré
- règles, canaux, intégration Fiori

Le résultat peut être identique, mais le paramétrage est très différent.

Interfaces & échanges

Ce qui a changé

Les technologies existent toujours, mais les données échangées ont évolué.



Points d'attention majeurs :

structures FI

structures MM

mapping

cohérence des données

Les interfaces sont souvent un point de fragilité sous-estimé.

Conclusion

Les projets ECC → S/4HANA ne rencontrent pas de difficultés parce que les métiers changent trop.

Ils rencontrent des difficultés parce que **les changements techniques réels** n'ont pas été suffisamment compris ou anticipés.



Pour un **consultant SAP freelance**, connaître ces changements et s'y préparer dès maintenant est devenu indispensable.

Les clients recherchent de plus en plus des consultants qui ont **déjà vécu des projets ECC → S/4HANA**, qui comprennent les impacts réels par module et qui savent sécuriser une migration au-delà de la théorie.

Et toi, t'en es où dans ta migration vers S/4HANA ?